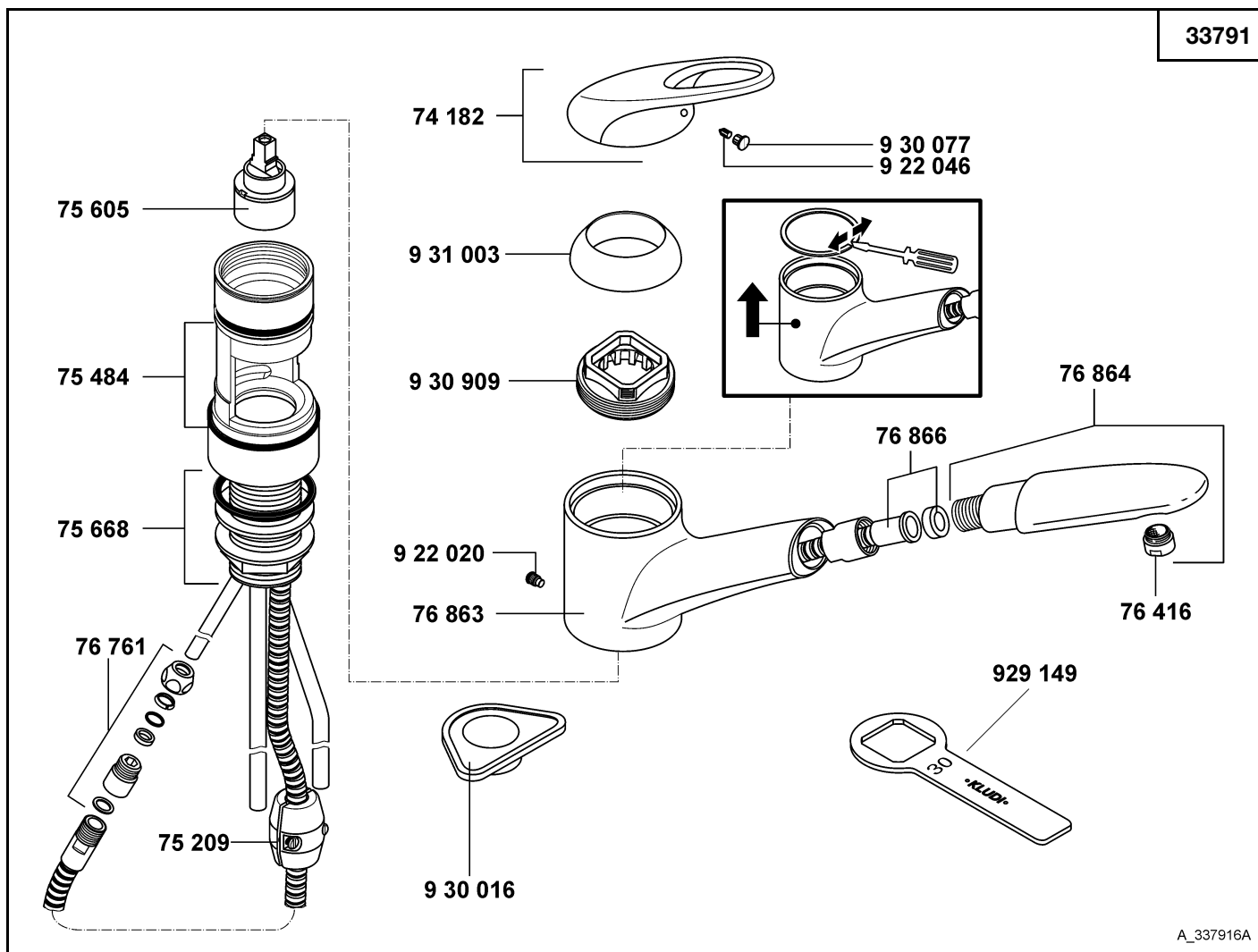
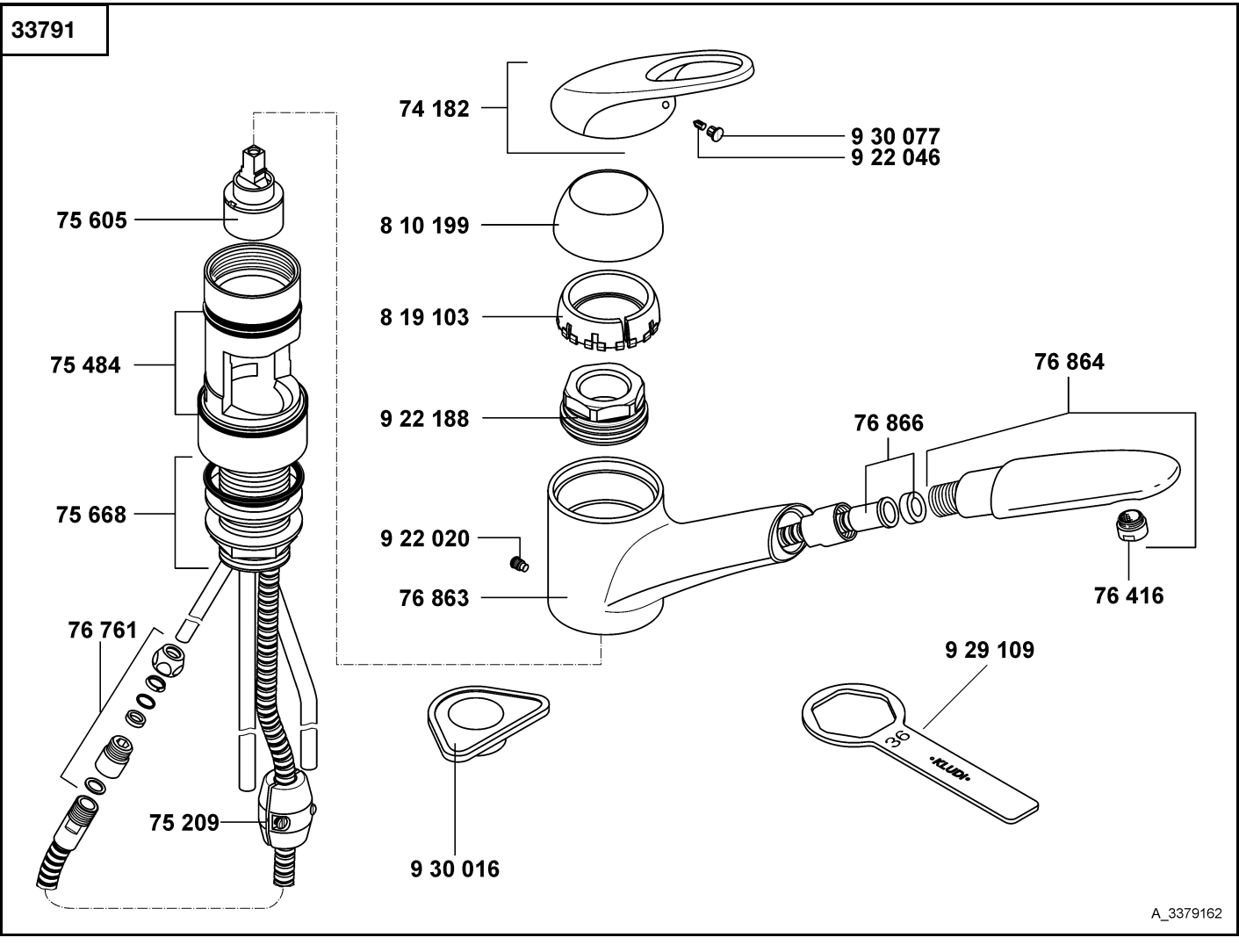


33791


A_337916A

| 33791 | 10/08 → Spültisch-Einhandmischer DN 8 | single lever sink mixer DN 8 | ééngreeps gootsteenmengkraan |
|---------|---------------------------------------|------------------------------|--------------------------------|
| 74 182 | Hebel | lever | hendel |
| 75 209 | Bleigewicht | lead weight | gewichtje |
| 75 484 | Dichtungssatz | sealing set | set dichtingen |
| 75 605 | Kartusche | cartridge | cartouche |
| 75 668 | Befestigungssatz | assembling set | bevestigingsset |
| 76 416 | Cascade-Luftsprudler M 24 x 1/A | cascade aerator M 24 x 1/A | Cascade-perlator M 24 x 1/A |
| 76 761 | Quetschverschraubung | compression joint | klemkoppeling |
| 76 863 | Brausehalter | shower holder | douchehouder |
| 76 864 | Handauslauf | spout | uittrekb. uitloop |
| 76 866 | Brauseschlauch | shower hose | doucheslang |
| 922 020 | Auslaufbefestigungsschraube | fastening screw for spout | bev. schroef voor uitloop |
| 922 046 | Gewindestift | threading lathe | inbus schroef |
| 929 149 | Spannschraubenschlüssel SW 30 | spanner SW 30 | sleutel voor spanschroef SW 30 |
| 930 016 | Montageplatte | installation aid | montageplaat |
| 930 077 | Markierungsstopfen | red/blue insert | markeringsstop |
| 930 909 | Spannschraube | screw | spanschroef |
| 931 003 | Abdeckkappe | cover cap | afdekkap |



A_3379162

| 33791 → 09/08 | Spültisch-Einhandmischer DN 8 | single lever sink mixer DN 8 | ééngreeps gootsteenmengkraan |
|---------------|---------------------------------|------------------------------|------------------------------|
| 74 182 | Hebel | lever | hendel |
| 75 209 | Bleigewicht | leaded weight | gewichtje |
| 75 484 | Dichtungssatz | sealing set | set dichtingen |
| 75 605 | Kartusche | cartridge | cartouche |
| 75 668 | Befestigungssatz | assembling set | bevestigingsset |
| 76 416 | Cascade-Luftsprudler M 24 x 1/A | cascade aerator M 24 x 1/A | Cascade-perlator M 24 x 1/A |
| 76 761 | Quetschverschraubung | compression joint | klemkoppeling |
| 76 863 | Brausehalter | shower holder | douchehouder |
| 76 864 | Handauslauf | spout | uittrekb. uitloop |
| 76 866 | Brauseschlauch | shower hose | doucheslang |
| 810 199 | Abdeckkappe | cover cap | afdekkap |
| 819 103 | Klemmstück | clamping piece | klemstuk |
| 922 020 | Auslaufbefestigungsschraube | fastening screw for spout | bev. schroef voor uitloop |
| 922 046 | Gewindestift | threading lathe | inbus schroef |
| 922 188 | Spannschraube | screw | spanschroef |
| 929 109 | Spannschraubenschlüssel | spanner | sleutel voor spannschroef |
| 930 016 | Montageplatte | installation aid | montageplaat |
| 930 077 | Markierungsstopfen | red/blue insert | markeringsstop |